

**Memoria de Actuaciones de
la Federación de Personas
Sordas de la Región de
Murcia-FESORMU.**

2017

Índice

-QUIÉNES SOMOS

- Misión, visión y datos.....Pág.3
- Órganos de GobiernoPág.4
- Organigrama.....Pág.5
- Equipo humano.....Pág.6
- Población atendida.....Pág.7

-ACCIONES DESARROLLADAS:

- Acciones dirigidas a la Accesibilidad:

- Interpretación y Guía Interpretación de la Lengua de Signos Española
.....Pág.8

- Atención Psicosocial:

- Atención PsicoSocial: Familiar e IndividualPág.9

- Formación.....Pág.11

- Voluntariado.....Pág.11

- Desarrollo de la comunidad sorda y Participación.....Pág.12

- Atención a Familias.....Pág.16

- Información, Difusión y Participación.....Pág.17

-OTRAS ACTUACIONES:

- Participación activa con Entidades y Organismos.....Pág.19

- Convenios con Entidades y Organismos.....Pág.23

- Relaciones con otras Instituciones y/u Organismos.....Pág.24

-AGRADECIMIENTOS.....Pág.26

QUIENES SOMOS:

-Nuestra misión:

Conseguir la plena inclusión en la sociedad de las personas sordas, sordociegas y sus familias mediante la defensa de sus derechos, el fortalecimiento de su movimiento asociativo y la accesibilidad a la comunicación, con el valor de la Lengua de Signos.

-Nuestra visión:

Ser la entidad de referencia en la Región de Murcia, representando a las personas sordas, atendiendo a su diversidad y ofreciendo servicios de atención integral de calidad a sus usuarios/as y a la sociedad en general, trabajando cooperativamente con el movimiento asociativo y los poderes públicos

-Datos identificativos:

La Federación de Personas de la Región de Murcia (en adelante FESORMU), es una entidad sin ánimo de lucro y fundada el 5 de junio de 1994 con la finalidad de representar y defender los derechos e intereses de las Personas Sordas de la Región de Murcia. Con CIF: G-30430516, y domicilio social en calle Virgen de la Soledad, 17-bajo de Murcia, está inscrita en la sección segunda, en el Registro de Asociaciones de la Comunidad Autónoma de Murcia con el número 73, en el Registro Municipal de Asociaciones en el libro cuarto, folio 49 y número 274 y en el Registro de Servicios Sociales con el número, E-00519.

FESORMU asimismo, está adherida a la Confederación Estatal de Personas Sordas (CNSE) y es miembro del Comité Español de Representantes de Personas con Discapacidad (CERMI-R. Murcia).

Mención especial aparte, merece la concesión por parte del Ministerio del Interior, de la Declaración a Fesormu como Entidad de Utilidad Pública, el 25 de abril de 2016.

Órganos de Gobierno

Miembros del Consejo:



Francisco J. Pérez Ruiz
Presidente



Fuensanta Montserrat Bernal
Vicepresidenta



**Francisco Javier Quereda
Sánchez**
Secretario General



Isabel Gambín Blanco
Vocal



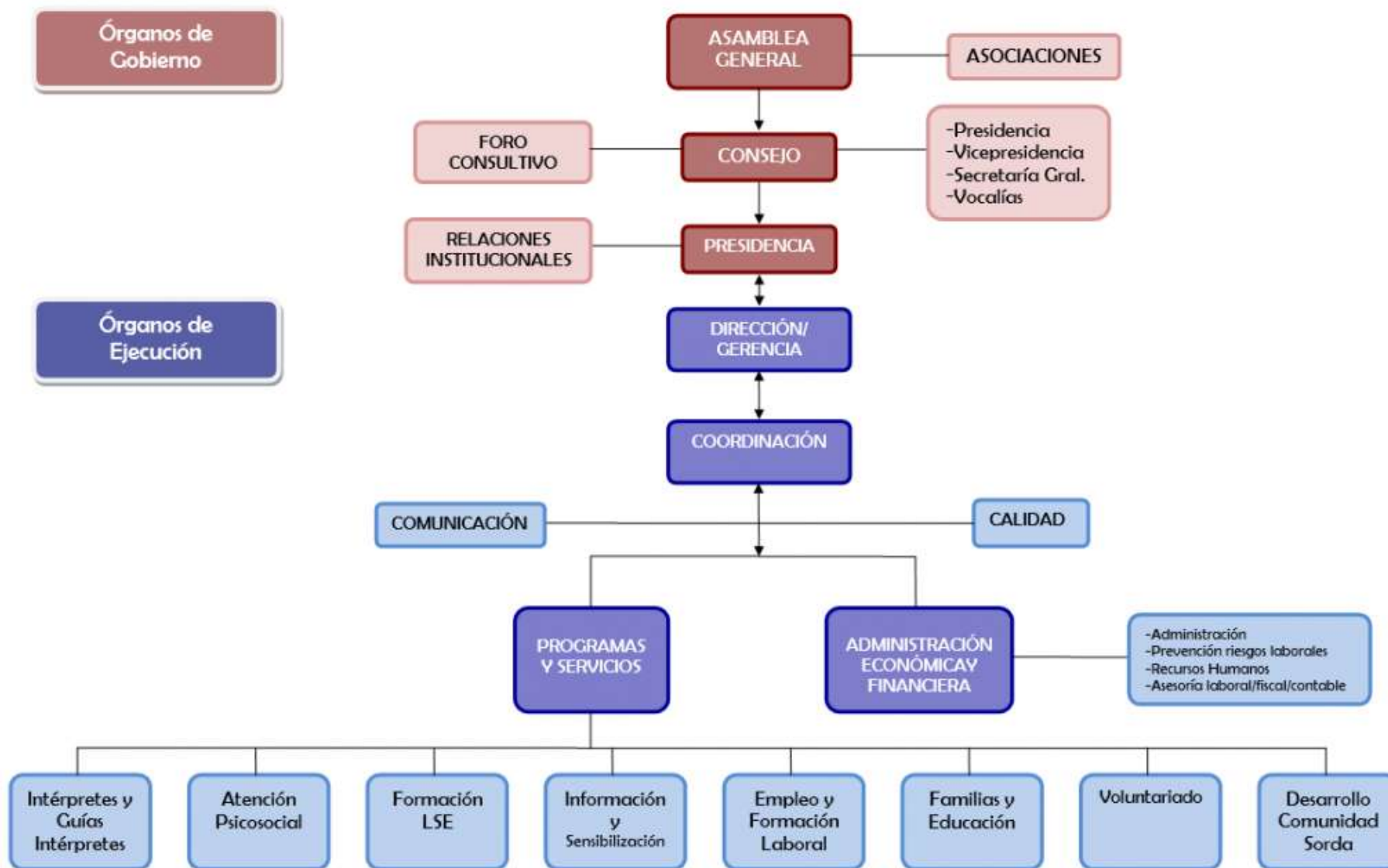
Alicia Martínez Campillo
Vocal



Alfonso Ramos Millán
Vocal

- **Vocalía de Personas Mayores Sordas a cargo de Fuensanta Montserrat Bernal, con participación en el Consejo Consultivo de Personas Mayores Sordas de la Confederación Estatal de Personas Sordas-CNSE.**

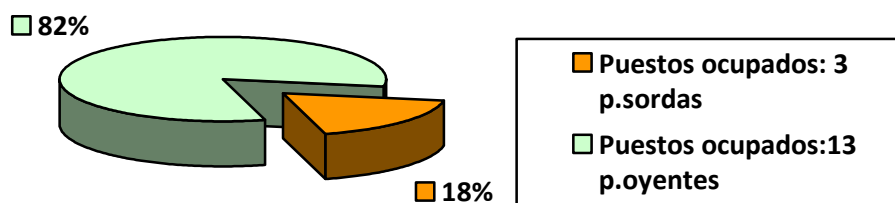
Organigrama de la Entidad:



Equipo Humano:

-Personal contratado:

Áreas	Nº	Contrato			Jornada		Sexo	
		Temporal	Indefinido	Prestación de servicios	Parcial	Completa	H	M
Interpretación	9	5	2	2	9			9
Atención, mediación y apoyo	3	1	2		3			3
Desarrollo Comunidad Sorda	1		1		1			1
Atención a Familias/ Especialista LSE	1	1			1		1	
Dirección y Administrac.	2		2		2		1	1
Total	16	7	7	2	16		2	14



Profesionales/servicios externos

Asesoramiento contable, laboral y fiscal	2			2	2		2	
Dirección formativa cursos/comisión académica UMU	2			2	2		1	1

Entre las acciones realizadas en 2017 para mejorar los servicios prestados, nuestro personal recibió formación en:

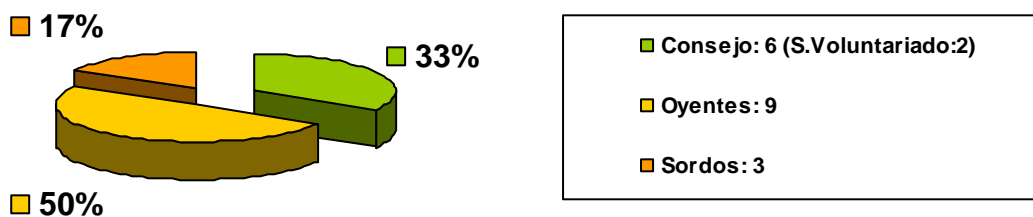
- II Jornada de Trabajo Social en la Región de Murcia. 16 y 17 de noviembre
- Jornada de Trabajo en la CNSE:

- "Proyecto videoasistencia y acompañamiento para personas mayores sordas". 22 y 23 de febrero. CNSE. Madrid.

Por su parte Fesormu, también apostó por la mejora de las competencias de sus profesionales a través de cursos bonificados para la formación continua,

-Curso "Administración portales web con Wordpress Avanzado". 10h. Enero 2017.

-Personal Voluntario:



Población atendida:

Desde la FESORMU, todas nuestras políticas y programas se sustentan desde el principio de atención a la diversidad, ya que no todas las personas sordas somos iguales ni todas las personas sordas nos comunicamos igual.

Nuestra organización trabaja y atiende a todas ellas respetando sus variables personales y comunicativas; personas sordas, personas sordociegas y personas que requieran de apoyos a la comunicación oral.

El número de usuarios/as directos atendidos en 2017 fue de 281, de los cuales hay una muestra representativa tanto de jóvenes, adultos, personas mayores, así como de familias.

Además, nuestros servicios y actividades no van dirigidos exclusivamente a nuestros asociados sino que están dirigidos también a cualquier persona que reúna las condiciones anteriormente indicadas.

Existe además, una serie de beneficiarios indirectos, todos aquellos/as que serían indeterminados en número, que se añadirán al efecto multiplicador de las acciones que integran este documento, considerando como agentes indirectos favorecidos: Organizaciones de Personas Sordas, Organizaciones de Personas con Discapacidad, Ayuntamientos, Consejerías de la Comunidad Autónoma, Centros de Servicios Sociales y Sanitarios...

ACCIONES DESARROLLADAS

Acciones dirigidas a la Accesibilidad:

A través del *Servicio de Interpretación y Guía interpretación en la lengua de signos española*, trabajamos por conseguir una mayor accesibilidad en todos los ámbitos de la vida de cualquier persona sorda, mediante la supresión de las Barreras de Comunicación.

La reducción presupuestaria de los convenios que la FESORMU venía manteniendo con Entidades Autonómicas y Locales en los últimos años, ha repercutido en la escasez de profesionales y disponibilidad horaria del servicio.

Los datos en cuanto a servicios realizados en 2017, son de 1432 servicios de interpretación:

Por tipo de Servicio	Nº	Por ámbito:	Nº
Presenciales	947	Admón. Pública	66
Telefónicos	382	Educación	88
De texto	60	Empleo	117
Videollamadas	43	Entidades bancarias	35
TOTAL	1432	Jurídico	78
		Seguridad Social	34
		Social	144
		S. Atención Primaria	88
		S. Especialidades	219
		S. Salud Mental	37
		Religión	1
		Formación	5
		Político	30
		Actividades propias y ajenas ⁽¹⁾	30
		Varios ⁽²⁾	460
		TOTAL	1432

⁽¹⁾y⁽²⁾ Se recogen aquí entre otros, todo aquello que no recogen los anteriores ámbitos (comercios privados, cine-forum, televisión, adaptaciones de textos...) así como las interpretaciones propias derivadas del funcionamiento interno de la entidad al personal técnico que lo requiere, en reuniones, actos institucionales y eventos a los que asiste cualquier representante de Fesormu. Otras acciones en materia de accesibilidad desde este servicio, son todas las traducciones de noticias, actividades y eventos que se publican y difunden desde nuestra web en www.fesormu.org, así como la presencia del intérprete en todas las actividades que organiza la entidad o en las que tiene presencia Fesormu: actos, charlas, acciones de ocio...

También se ha impartido 2 charlas:

-A alumnado universitario de Audición y Lenguaje. 7 de marzo. Campus Universitario de Espinardo (Murcia).

-Charla sobre las diferencias entre el perfil profesional del Intérprete y el Mediador Comunicativo. 3 de junio. Sede de Aspersomur. Murcia.

Servicio financiado por, Instituto Murciano de Acción Social-IMAS, el Ministerio de Servicios Sociales e Igualdad a través de la CNSE, Ayuntamiento de Murcia y Fundación ONCE. Así como por la contratación puntual por entidades/empresas externas.

Atención Psicosocial:

Una atención integral de cualquier persona sorda es lo que se pretende a través del trabajo con un equipo multidisciplinar de profesionales que atiendan sin barreras de comunicación tanto a usuarios/as, individualmente como a sus familias. Para ello, FESORMU históricamente dispone un servicio de **Atención Social** especializado y que atiende también de manera específica a personas sordas inmigrantes, que ha terminado por consolidarse en un servicio de **Atención Psicosocial**.

Este servicio estuvo financiado por Obra Social la Caixa y el Instituto Murciano de Acción Social-IMAS.

Desde el ámbito más psicológico las acciones han ido dirigida as:

- Identificación y diagnóstico de casos, en materia de bienestar y salud mental y en casos de especial vulnerabilidad, como casos de violencia de género, o personas mayores en situación de dependencia.
- Información de recursos y servicios de su entorno.
- Intervención en las pautas y habilidades necesarias para gestionar/tramitar sus demandas, fomentando sus capacidades, y dar apoyo y orientación psicológica, en su caso.
- Funciones de mediación comunicativa.

Específicas del área social:

Charla: “Recursos Sociales para Personas sordas” el 2 de diciembre, en la sede de la Asociación de Personas Sordas de Cartagena – ASORCAR.

Atenciones realizadas en 2017: 274⁽¹⁾

Sexo	Total
Hombres	46
Mujeres	55
Total	101

Edades	Total
-18 años	1
18-25 años	9
26-35 años	16
36-45 años	20
46-55 años	31
56-65 años	15
+65 años	9

Los temas más destacados:

- *Orientación psicológica y mediación.
- *Acompañamientos
- *Ayudas individualizadas-AIPD
- *Asesoramiento extranjeros
- *Ayudas económicas y técnicas.
- *Benef. discapacidad
- *Benef. Familia numerosa
- *Bonos sociales
- *Certificado minusvalía
- *Deducciones
- * Empleo
- *Asuntos sobre incapacidad, jubilación anticipada.
- *Pensión no contributiva-PNC
- *Prestaciones
- *Renta Básica de Inserción
- *Teleasistencia
- *Reclamaciones
- *Servicios Fesormu
- *Viajes Imserso
- *Vivienda

⁽¹⁾ Incluye las atenciones a usuarios/as y profesionales/entidades.

Charlas sobre economía doméstica y ciudadanía, en la Aspersomur y Asorcar. Murcia y Cartagena.



Otro tipo de acciones o intervenciones han ido encaminadas al apoyo técnico y asesoramiento al movimiento asociativo.

Formación en Lengua de Signos Española:

Fesormu realiza Acciones Formativas dirigidas a Personas Oyentes, cuyo objetivo principal es sensibilizar y formar a la sociedad sobre la Comunidad Sorda pero también se incluyen aquí a Personas Sordas que no sepan lengua de signos.

Este es otro elemento fundamental para la integración de las personas sordas en su entorno, que favorecerá su calidad de vida. Para ello, se facilita un espacio a través de la enseñanza de la lengua de signos, su historia, su cultura y sus recursos, que les dote de las pautas y herramientas comunicativas que permita un acercamiento entre la comunidad oyente y la comunidad sorda.

Pertenece a la Red Estatal de Enseñanzas de las Lenguas de Signos Españolas de la Confederación Estatal de Personas Sordas-CNSE, siendo la única Red con un amplio bagaje de más de 30 años de experiencia, con profesorado nativo signante y acreditada experiencia docente, que se reúne anualmente con el compromiso de la permanente actualización de la enseñanza.

En 2016 se formalizaron los convenios específicos con la Universidad de Murcia y la Universidad Politécnica de Cartagena, para la impartición de cursos en 2017.

Denominación	Coordina	Imparte y gestiona	Localidad	Duración
Curso de Lengua de Signos Española Nivel A1. Marzo	UMU-FESORMU	FESORMU	Murcia	75h/30 h*
Curso de Lengua de Signos Española Nivel A1.1 Julio	UPCT-FESORMU	FESORMU	Cartagena	30h
Curso de Lengua de Signos Española Nivel A1. Octubre	UMU-FESORMU	FESORMU	Murcia	75h/30h*
Curso de Lengua de Signos Española Nivel A2. Octubre	UMU-FESORMU	FESORMU	Murcia	100h/40h*
Taller básico Estrategias comunicativas básicas en LSE: Introducción vocabulario ADE. Noviembre	UPCT-FESORMU	FESORMU	Cartagena	12h.

*Horas certificadas/horas presenciales.

Voluntariado

Desde Fesormu se gestiona un Servicio de Voluntariado donde el voluntario/a participa en la vida de la comunidad sorda, a través de los servicios que integran el *Plan de Voluntariado Social de la Entidad*.

Así este Servicio de Voluntariado está formado por personas que, desde el seno de una organización no gubernamental, sin ánimo de lucro, realizan actividades encuadradas en el ámbito de los servicios sociales, de forma altruista y solidaria, sin contraprestación económica alguna.

Los ámbitos de actuación del Servicio de Voluntariado en 2017:

-Colaboración y Apoyo en actividades:

- Día Internacional de la Familia. 14 de mayo. Jardín de la Seda. Murcia.
- Día Nacional de las Lenguas de Signos. 14 de junio. Plaza Sto. Domingo Murcia
- Día Internacional de las Personas Sordas. 30 de septiembre. Madrid.
- En diversas charlas (apoyo a personas sordociegas).



Otros ámbitos susceptibles de atender:

-Educativo: Ofreciendo apoyo pedagógico a personas Sordas con dificultades en su formación académica en el contexto del hogar.

-Infantil: Realizando actividades que favorezcan la socialización en la infancia sorda.

-Mayores: Acompañamiento a personas Sordas mayores para eliminar y prever el aislamiento social. Detalladas en el nuevo programa de atención a personas mayores sordas.

Desarrollo de la Comunidad Sorda y Participación

La Comunidad Sorda se ha dotado a lo largo de los años de una organización propia, cuya base son las Asociaciones. A través de ellas, las personas sordas participamos en la vida de la comunidad y en las actividades para cumplir unos objetivos, dando respuesta a nuestras necesidades y así repercutir en la mejora de nuestra calidad de vida. Por eso, para fomentar la participación de las personas sordas es imprescindible impulsar la vida y la autonomía de las asociaciones. Con este programa ponemos el acento en la organización de actividades internas tendentes al fomento de la autonomía de las personas sordas, a la información sobre sus derechos, al conocimiento de la historia de la comunidad sorda y de sus objetivos actuales. Propiciando asimismo su presencia en la vida social, cultural, laboral, etc.

Entre las acciones más específicas:

Acciones realizadas	Nº total
Nº de atenciones a usuarios/as (sordos y oyentes)	160
Nº de atenciones a profesionales (sordos y oyentes)	111
Actividades de ocio y tiempo libre	16
Acciones formativas	9
Acciones de difusión y sensibilización	314

Además, este año se ha puesto por primera vez en marcha un programa específico para nuestros mayores, el Programa **“Servicio de Video-asistencia y Acompañamiento para Personas Mayores Sordas- VIDASOR”**.

Desde Fesormu, nos consta que el colectivo de personas mayores sordas es incluso más vulnerable y se encuentra peor atendido dentro de la situación general de discriminación que sufren las personas sordas en general. Sus necesidades son más específicas y están más desprotegidos, de ahí la importancia de este programa a través de las siguientes acciones:

- Favorecer la inclusión y participación social de las personas mayores sordas a través del acceso a un sistema de acompañamiento y atención adaptado a sus necesidades, así como favorecer una estancia en sus hogares lo más accesible posible.
- Ofrecer actividades especialmente dirigidas a para personas mayores sordas.
- Evitar el aislamiento de las personas mayores sordas con un acompañamiento presencial a través de voluntariado.

Acciones realizadas	Nº total
Nº de atenciones a usuarios/as (sordos y oyentes)	107
Nº de atenciones a profesionales (sordos y oyentes)	73
Actividades para p. mayores sordas	4
Acciones de acompañamiento a través del voluntariado	8

Un resumen de las acciones más destacadas:

- Talleres y charlas:
 - “Taller sobre funcionamiento de Svisual “. 4 de Febrero. Cartagena. Imparte Fesormu.

- Charla "Internet y redes sociales, para un uso seguro y responsable", 17 de febrero. Imparte policía local de Murcia.
- Charla "Video-asistencia y acompañamiento para personas mayores sordas-vidAsor", 8 de abril y 25 de mayo. Cartagena y Murcia.
- Charla "Clausula suelo y pago de hipoteca". 6 de mayo. Imparte ADICAE. Murcia



- Sensibilización y difusión:

- "Estrategias comunicativas básicas en LSE, dirigida a alumnos de la Facultad de Administración y Dirección de Empresas. Universidad Politécnica de Cartagena, 10 de noviembre. Imparte Fesormu.



- Diversas charlas de sensibilización en Centros de Educación Infantil, Primaria y Secundaria, de Totana, Yecla, Cartagena y Alhama de Murcia.

- Visita a Fesormu del alumnado del CFGS, Ciclo de Mediación Comunicativa IES Mediterraneo.



- Ocio y tiempo libre:
 - Cineforum y Noticiario en Lengua de Signos.



- Ruta Histórica y Noche de los Museos. Organiza Ayto. Murcia.



- Día Nacional de las Lenguas de Signos. 14 de junio. Plaza Santo Domingo, y Día Internacional de las Personas Sordas. 30 de septiembre. Madrid



Programa cofinanciado por el Ministerio de Servicios Sociales e Igualdad a través de la CNSE. Además, este año para el **Apoyo y Refuerzo de nuestro Movimiento Asociativo**, se ha vuelto a incorporar a 1 técnico/intérprete en las Asociación de Murcia, realizando labores informativas, administrativas, de gestión y organización de actividades, mediación comunicativa e interpretación, en su caso. Esto ha sido financiado por el Ayuntamiento de Murcia.

Asimismo, todas las funciones de gestión técnica necesarias para estos y otros programas/servicios, tanto de Fesormu como de las Asociaciones se han desarrollado y atendidos por 2 técnicos de Fesormu, y la responsable del Área de Coordinación.

Atención a Familias

Gracias al programa de *Atención al Entorno de las Personas Sordas para la Integración Sociofamiliar*, financiado por el Ministerio de Servicios Sociales e Igualdad a través de la CNSE, hemos centrado nuestros esfuerzos principalmente en:

- Mejorar la calidad de vida de las personas sordas en su entorno familiar.
- Facilitar la relación afectivo-comunicativa entre los miembros de las familias.
- Facilitar a las familias herramientas necesarias para promover una comunicación bilingüe, plena y satisfactoria que contemple todos los sistemas y posibilidades necesarios.
- Orientar a las familias en la búsqueda de recursos educativos y sanitarios.
- Apoyar a las familias en las diferentes etapas del desarrollo de sus hijas e hijos.
- Promover espacios de interacción, entretenimiento y ocio para las familias.
- Dar a conocer a los distintos servicios y a los y las profesionales que atienden a familias con miembros sordos, las necesidades de las familias y las acciones que se ofrecen.

Acciones realizadas	Nº total
Nº de atenciones a familias/profesionales	116
Nº de talleres de LSE para familias	1
Nº de visitas al hogar	3
Actividades formativas para profesionales	6
Acciones de ocio y tiempo libre para familias	4
Acciones de difusión y sensibilización	13

Algunas de las actividades que destacamos:

-Diversas charlas de sensibilización en Centros de Educación Infantil y Primaria en San Pedro del Pinatar, Lorca, El Palmar, La Raya y Molina de Segura y talleres a profesionales:



Información, Difusión y Participación

Espacios de comunicación e información a través de:

- Noticias en la página web de Fesormu (signadas y en versión texto), en las redes sociales, a través de la red de comunicación con las Asociaciones, la red estatal de la CNSE y revista Faro del Silencio de la CNSE.



<https://es-es.facebook.com/Fesormu>



@fesormu



<http://bit.ly/1xcQBZC>

- Noticias en: boletín informativo CERMI Región de Murcia, web Ayuntamiento Servicios Sociales- Discapacidad, INFO-Política Social de la CARM y web del Grupo SIFU.
- Asamblea General Ordinaria. 24 de junio.

Otros medios de divulgación:

- Entrevistas en radio y prensa: 7 Región de Murcia, Onda Cero, Cadena Ser, Canal UMU.



- Folletos y cartelería.
- Memoria Anual de Actividades de Fesormu (se puede descargar en www.fesormu.org)

Participación y/o presencia en eventos:

-Día Internacional de la Mujer. 8 de marzo. Ayuntamiento de Murcia y Auditorio Víctor Villegas.



-Día Internacional de las Personas Sordociegas. 27 de junio. ONCE Murcia.



-Día Internacional de la Familia. 10 de mayo. Consejería de Familia e Igualdad de Oportunidades y Ayuntamiento de Murcia.

-Votación de la Ley de Accesibilidad de la Región de Murcia. 15 de junio. Asamblea Regional. Cartagena (Murcia).



-Curso “La asistencia sexual. Nueva figura laboral de apoyo para la plena implementación de la Convención de Naciones Unidas (CDPD)”, 6-8 de julio, Universidad Internacional del Mar. Águilas (Murcia).

-Presupuestos Participativos. Consejería de Familia e Igualdad de Oportunidades. 6 de septiembre. Murcia.



-XI Edición de los premios Vodafone Connecting for Good a la innovación en telecomunicaciones 17 de octubre. Real Casino de Murcia.

-Presentación nueva web accesible de la Asamblea Regional de Murcia. 25 de octubre. Cartagena (Murcia).



-Día Internacional contra la Eliminación de la Violencia de Género. 25 de noviembre.



-Día de Internacional de las Personas con Discapacidad. 3 de diciembre. Plaza de Santo Domingo. Murcia.

OTRAS ACTUACIONES:

Participación activa con entidades y organismos:

CNSE

FESORMU es entidad miembro de la Confederación Estatal de Personas Sordas-CNSE. Esta a su vez está integrada por 17 federaciones territoriales de personas sordas -una por cada Comunidad Autónoma- y por la asociación de la Ciudad Autónoma de Melilla. Estas federaciones, integran a más de 115 asociaciones provinciales y locales de personas sordas.

Asimismo, acoge entre sus miembros colaboradores a distintas entidades entre las que destacan diversas asociaciones de madres y padres de niños, niñas y jóvenes sordos.

La CNSE es, históricamente, la Organización representativa del Movimiento Asociativo de la comunidad lingüística de personas usuarias de la lengua de signos española.

FESORMU participa activamente a través de la Asamblea General y el Consejo Autonómico, mediante encuentros anuales que sirven para reflexionar y deliberar sobre diversos asuntos de

interés general. A este respecto, el 2017 por primera vez la FESORMU acogió el II Consejo Autonómico de la CNSE 2017, el 24 de noviembre, celebrado en la Consejería de Familia e Igualdad de Oportunidades.



Participación activa en diversas jornadas de trabajo:

- Jornada de intercambio de buenas prácticas en calidad y creación de intercambio de resultados y benchmarking del movimiento asociativo de la CNSE, los días 15 y 16 de febrero.
- Jornada de trabajo “Accesibilidad en situaciones de emergencias”, los días 9 y 10 de marzo.

Además, Fesormu se sumó en 2013 al Programa de Apoyo para la Mejora Continua y la Calidad que desde la CNSE se está dando a sus entidades miembros, con el objeto de mejorar la calidad de vida de las personas sordas y el compromiso de potenciar nuestros servicios, basado en el modelo EFQM, que mejore la satisfacción de nuestros usuarios/as/as en los servicios que ofrecemos. Este programa nos está permitiendo recibir el apoyo y asesoramiento necesarios para la implantación progresiva de los procesos de calidad y preparación para la obtención de la validación y reconocimiento final.

Fundación CNSE

La Fundación CNSE para la Supresión de las Barreras de Comunicación fue constituida por la Confederación Estatal de Personas Sordas, y es una organización estatal, sin ánimo de lucro, desde la que se impulsa la investigación y el estudio de la lengua de signos española, se trabaja por mejorar la accesibilidad de las personas sordas en todos los ámbitos y se promueve el desarrollo de proyectos que mejoren la calidad de vida de las personas sordas y de sus familias.

El Patronato es su máximo órgano de gobierno. En él se determinan las líneas de actuación de la Fundación CNSE. La composición del Patronato se configura en su mayoría por personas sordas pertenecientes a entidades de nuestra red asociativa, entre ellas FESORMU y cuenta también con

representantes de centros educativos con alumnado sordo y asociaciones bilingües de familias de personas sordas.

CERMI Región de Murcia

El Comité de Representantes de Personas con Discapacidad, CERMI, es la plataforma de representación, defensa, y acción de los ciudadanos españoles con discapacidad. Está constituido por las principales organizaciones estatales de personas con discapacidad, varias entidades adheridas de acción sectorial y un amplio grupo de plataformas autonómicas.

El CERMI traslada ante los poderes públicos, los distintos agentes y operadores, y la sociedad, mediante propuestas constructivas, articuladas y contrastadas técnicamente, las necesidades y demandas del grupo de población de la discapacidad, asumiendo y encauzando su representación, convirtiéndose en interlocutor y referente del sector, para promover la no discriminación, la igualdad de oportunidades, la emancipación social y, en general, la mejora de las condiciones de vida de los ciudadanos españoles con discapacidad y de sus familias.

FESORMU, además de participar en las reuniones de trabajo y Asambleas del CERMI RM, participa en la Comisión de Accesibilidad.



Movimiento Asociativo de Personas Sordas

-Presentación Calendario Solidario de Fesormu. Enero 2017.



-Área Jóvenes Fesormu: Participación en el CJS-CNSE.



- Apoyo al movimiento asociativo de Fesormu.

- I Encuentro de Personas Mayores Sordas. 8 de abril. Asorcar. Cartagena.

- Acuerdo de colaboración económica a las Asociaciones Aspersomur y Asorcar por el Día Internacional de las Personas Sordas en Madrid:



- A través del Ayuntamiento de Murcia para un técnico/intérprete en Aspersomur:



- IX Feria de y Personas Mayores y con Discapacidad. 21 de octubre. Caseta Asorcar. Cartagena (Murcia).

-Inauguración nuevo local de Asorcar. 4 de noviembre. Cartagena (Murcia).



-Visita con miembros del Consejo Autonómico de la CNSE a la Asorcar y Aspersomur. 25 de noviembre. Cartagena y Murcia.



Convenios con Entidades y Organismos

- Convenio de colaboración con la Comunidad Autónoma de la Región de Murcia, Consejería de Sanidad y Política Social. Instituto Murciano de Acción Social-IMAS, para el Mantenimiento de Actividades y Servicios para Personas Sordas, con Discapacidad Auditiva y Sordociegas de la Región de Murcia.



- Convenio de colaboración con el Ayuntamiento de Murcia, Concejalía de Derechos Sociales para el Programa de Desarrollo Autónomo de las Personas Sordas.
- Convenio de colaboración con la Fundación ONCE, para el Programa de Mantenimiento de Actividades y Servicios para Personas Sordas, con Discapacidad Auditiva y Sordociegas de la Región de Murcia y el programa, Servicio para la Atención Integral a las Personas Sordas de la Región de Murcia.
- Convenio de colaboración con la CNSE y el Ministerio de Sanidad y Servicios Sociales e Igualdad para el desarrollo del Programa de Atención a Personas Sordas en el ejercicio de sus Derechos Básicos.
- Convenio de colaboración con Obra Social la Caixa, para el Programa de Recursos para la Inclusión y Participación de las Personas Sordas.
- Convenio de colaboración (no económico) con la CNSE para la Gestión de la Red de Empleo.

- Acuerdo colaboración con el Centro de Estudios Profesionales de Molina de Segura: tutorización de prácticas en Fesormu de una alumna del Ciclo Superior de Mediación Comunicativa.
- Convenio de colaboración con la Comunidad Autónoma de la Región de Murcia, Consejería de Presidencia y Empleo para facilitar el acceso al teléfono de Emergencias 112 de la Región de Murcia a personas con discapacidad auditiva. Este convenio que se firmó en 2015, se ha visto plasmado en diferentes acciones en 2016, donde Fesormu asume la gestión del registro de usuarios/as en la aplicación, intermediación de incidencias, difusión y divulgación del servicio y organización de charla y visita accesible al Centro de Emergencias 112.
- Contrato para la prestación del servicio de interpretación de lengua de signos al alumnado con la Universidad Politécnica de Cartagena-UPCT, conforme al calendario académico.
- Convenio colaboración con Fundación Equilibri, para participación en plataforma Wapsi.org.
- Acuerdo de colaboración con GEA- Grupo empresarial audiológico, ofreciendo beneficios a las personas sordas de Fesormu, en sus productos.

Relaciones con otras Instituciones y/u Organismos

- Recepción con el Presidente de la Comunidad Autónoma de la Región de Murcia, Fernando López Miras, la Consejera de Familia e Igualdad de Oportunidades, Violante Tomás y la Presidenta de la CNSE, Concha Díaz. 22 de noviembre. Murcia.



- Directora de Atención a la Diversidad, Ana Millán. Consejería de Educación.



- Consejero de Salud, Manuel Villegas.



- Fundación Cajamurcia. Colaboración en actividades.
- ONCE. Participación y asistencia a diversos actos: Premios, Presentaciones, Aniversarios y Homenajes.
- FASOCIDE. Federación de Asociaciones de Personas Sordociegas de España.
- Asociación Profesional de Intérpretes y Guías Intérpretes de la Región de Murcia (AILSEM).
- Reuniones y asistencia a actos con los diferentes partidos políticos para hacer recoger las sus demandas políticas.

AGRADECIMIENTOS:

Todas nuestras acciones han sido gratuitas para nuestros usuarios/as gracias a la colaboración de:



Aportaciones en especie:



Patrocinadores del calendario solidario de Fesormu:



Federación de Personas Sordas de la Región de Murcia

C/Virgen de la Soledad, nº 17 - bajo, 30007. Murcia.

Teléfonos: 968 22 04 75 / 609502504

www.fesormu.org

E-mail: fesormu@fesormu.org

